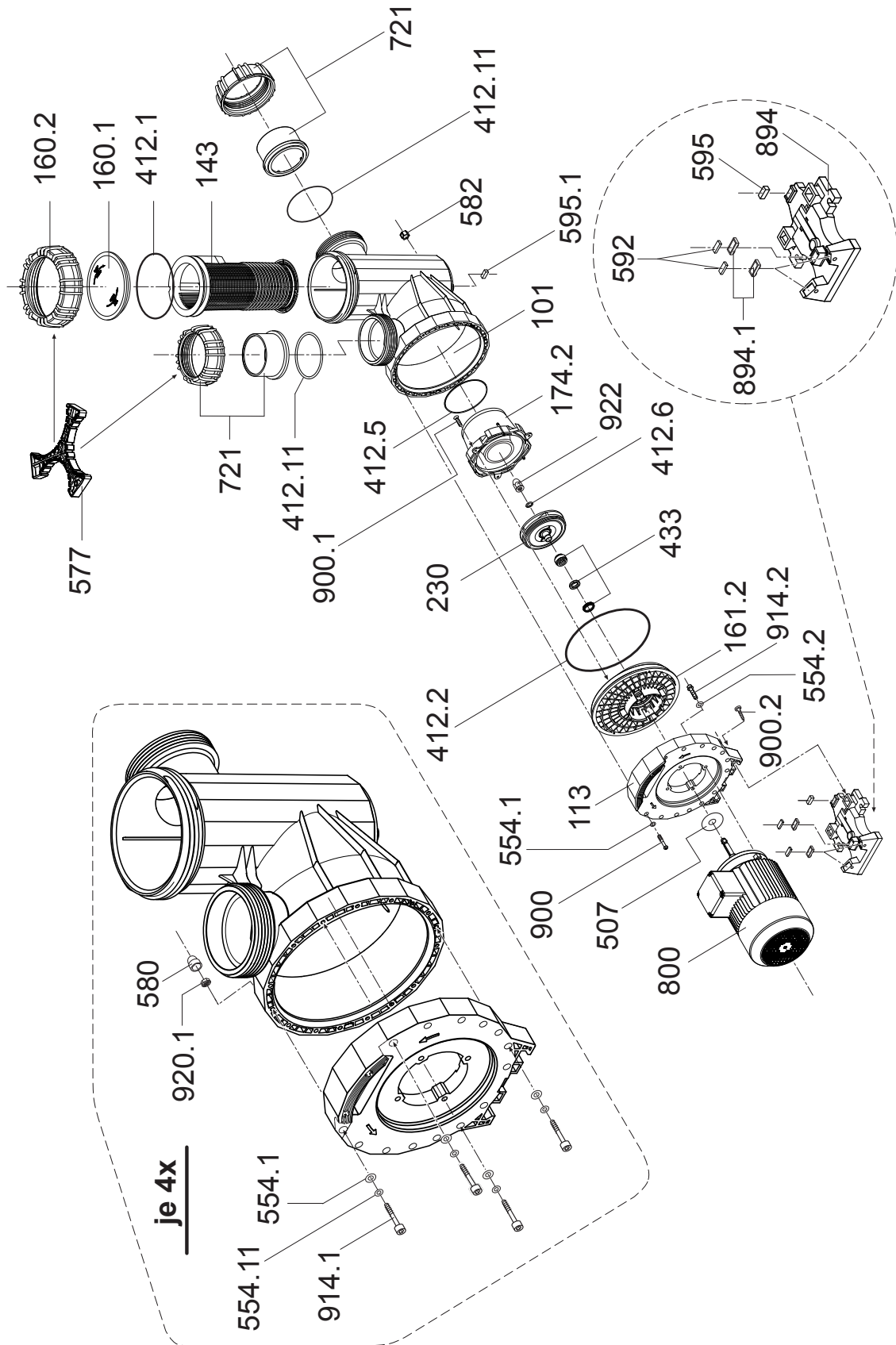


**BADU® Resort 60, 70, 80, 110,
70-PM + 110-PM**



BADU® Resort 60, 70, 80, 110, 70-PM + 110-PM

gültig ab: Feb. 2015
valid from:

Teil Part	St. Qty.	Benennung	Description
101	1	Gehäuse, 110 mm, orange Gehäuse, 110 mm, schwarz	Casing, 110 mm, orange Casing, 110 mm, black
113	1	Zwischengehäuse	Flange
143	1	Saugsieb	Strainer basket
160.1	1	Klarsichteinsatz, transparent	Transparent lid
160.2	1	Gewinding, schwarz	Ring for lid, black
161.2	1	<i>Dichtungsgehäuse</i> für BADU Resort 60, 70, 70-PM und 80 für BADU Resort 110 und 110-PM	<i>Gland housing</i> for BADU Resort 60, 70, 70-PM and 80 for BADU Resort 110 and 110-PM
174.2	1	<i>Leitschaufeleinsatz</i> d = 90 mm, für BADU Resort 60, 70, 70-PM und 80 d = 110 mm, für BADU Resort 110 und 110-PM	<i>Diffuser</i> dia = 90 mm, for BADU Resort 60, 70, 70-PM and 80 dia = 110 mm, for BADU Resort 110 and 110-PM
230 *	1	<i>Lauftrad</i> d = 117,5 mm, b = 20 mm, für BADU Resort 60 d = 122,5 mm, b = 20 mm, für BADU Resort 70 d = 120 mm, b = 20 mm, für BADU Resort 70-PM d = 127 mm, b = 20 mm, für BADU Resort 80 d = 145 mm, b = 15 mm, für BADU Resort 110 d = 141 mm, b = 15 mm, für BADU Resort 110-PM	<i>Impeller</i> dia = 117.5 mm, b = 20 mm, for BADU Resort 60 dia = 122.5 mm, b = 20 mm, for BADU Resort 70 dia = 120 mm, b = 20 mm, for BADU Resort 70-PM dia = 127 mm, b = 20 mm, for BADU Resort 80 dia = 145 mm, b = 15 mm, for BADU Resort 110 dia = 141 mm, b = 15 mm, for BADU Resort 110-PM
412.1	1	O-Ring für Deckel, 175 x 6,5 mm	O-ring for lid, 175 x 6.5 mm
412.2	1	O-Ring für Dichtungsgehäuse, 265 x 6 mm	O-ring for gland housing, 265 x 6 mm
412.5	1	O-Ring für Leitschaufeleinsatz, 123,19 x 5,33 mm	O-ring for diffuser, 123.19 x 5.33 mm
412.6	1	O-Ring für Laufradmutter, 16,9 x 2,75 mm, Viton	O-ring for impeller nut, 16.9 x 2.75 mm, Viton
412.11	2	O-Ring für Rohranschlüsse, 123,19 x 5,33 mm	O-ring for pipe connections, 123.19 x 5.33 mm
433	1	Gleitringdichtung kpl., 20 mm	Mechanical seal cpl., 20 mm
507	1	Spritzring, 18 x 45 x 4 mm	Splash ring, 18 x 45 x 4 mm
554.1	16	Unterlegscheibe, d = 8,4 mm, A 2	Washer, dia = 8.4 mm, A 2
554.2	4	Unterlegscheibe, d = 8,4 mm, A 2	Washer, dia = 8.4 mm, A 2
554.11	4	Unterlegscheibe, d = 6,4 mm, A 2	Washer, dia = 6.4 mm, A 2
577	1	Öffnungshilfe	Opening device
580	4	Sechskant-Schutzkappe für Mutter M 6	Hexagon cap for nut M 6
582	1	Verschlusskappe, G 3/8, gelb, mit Flachdichtung	Drain cap, G 3/8, yellow, with gasket
592	2	Platte, 26 x 11 x 2,5 mm	Plate, 26 x 11 x 2.5 mm
595	1	Gummipuffer, 10 x 10 x 27 mm	Rubber buffer, 10 x 10 x 27 mm
595.1	1	Gummipuffer, 9,5 x 12,5 x 27 mm	Rubber buffer, 9.5 x 12.5 x 27 mm
721	2	<i>Übergangsverschraubung, bestehend aus:</i> Überwurfmutter für Bundbuchse d = 110 mm Bundbuchse d = 110 mm, schwarz	<i>Union, consisting of:</i> Union nut for glue socket dia = 110 mm Glue socket dia = 110 mm, black
800	1	<i>Drehstrom-Motor</i> 2,60 kW, 400/230 V, für BADU Resort 60 3,00 kW, 400/230 V, für BADU Resort 70 3,00 kW, 400/230 V, für BADU Resort 70-PM 4,00 kW, 690/400 V, für BADU Resort 80 5,50 kW, 690/400 V, für BADU Resort 110 5,50 kW, 690/400 V, für BADU Resort 110-PM	<i>Three-phase motor</i> 2.60 kW, 400/230 V, for BADU Resort 60 3.00 kW, 400/230 V, for BADU Resort 70 3.00 kW, 400/230 V, for BADU Resort 70-PM 4.00 kW, 690/400 V, for BADU Resort 80 5.50 kW, 690/400 V, for BADU Resort 110 5.50 kW, 690/400 V, for BADU Resort 110-PM
894	1	Motorfuß	Motor foot
894.1	6 10 2	<i>Adapter für Motorfuß</i> für BADU Resort 60, 70 und 80 für BADU Resort 70-PM und 110-PM für BADU Resort 110	<i>Adapter for motor foot</i> for BADU Resort 60, 70 and 80 for BADU Resort 70-PM and 110-PM for BADU Resort 110
900	12	Schneidschraube, 7 x 48,4 mm, A 2	Screw, 7 x 48.4 mm, A 2
900.1	3	Senkschraube, 5,5 x 22 mm, A 2	Countersunk screw, 5.5 x 22 mm, A 2
900.2	2	Schneidschraube, 4 x 16 mm, A 2	Screw, 4 x 16 mm, A 2
914.1	4	Inbusschraube, M 6 x 65, A 2	Hexagon socket screw, M 6 x 65, A 2
914.2	4	Inbusschraube, M 8 x 35, A 2	Hexagon socket screw, M 8 x 35, A 2

BADU[®] Resort 60, 70, 80, 110, 70-PM + 110-PM

gültig ab:
valid from:

Feb. 2015

Teil Part	St. Qty.	Benennung	Description
920.1	4	Sperrzahnmutter, M 6, A 2	Self-locking nut, M 6, A 2
922	1	Laufmutter, M 12	Impeller nut, M 12
412.11 + 721	1	Anschluss-Set kpl., 110 mm, bestehend aus: 2 x O-Ring, 2 x Bundbuchse und 2 x Überwurfmutter für Bundbuchse	Connection set cpl., 110 mm, consisting of: 2 x o-ring, 2 x glue socket and 2 x union nut for glue socket
	1	Reparatursatz O-Ringe	Repair set of o-rings
		<i>Drehstrom-Motoreinheit</i>	<i>Three-phase motor unit</i>
		2,60 kW, 400/230 V, für BADU Resort 60	2.60 kW, 400/230 V, for BADU Resort 60
		3,00 kW, 400/230 V, für BADU Resort 70	3.00 kW, 400/230 V, for BADU Resort 70
		3,00 kW, 400/230 V, für BADU Resort 70-PM	3.00 kW, 400/230 V, for BADU Resort 70-PM
		4,00 kW, 690/400 V, für BADU Resort 80	4.00 kW, 690/400 V, for BADU Resort 80
		5,50 kW, 690/400 V, für BADU Resort 110	5.50 kW, 690/400 V, for BADU Resort 110
		5,50 kW, 690/400 V, für BADU Resort 110-PM	5.50 kW, 690/400 V, for BADU Resort 110-PM
*		Bei Bestellung eines Laufrades werden die Teile 412.6 und 922 grundsätzlich gegen Mehrpreis mitgeliefert.	If ordering an impeller we will include parts 412.6 and 922 at an additional cost.